



Sure Grip®

The Sure Grip® Cutting Guide helps ensure a straight cut, while protecting the floor underneath.

Installation

Step 1: Make sure the floor is clean and dry. The most efficient way to install is to use two people to lay down the Sure Grip® Absorbent Mat, especially for longer lengths.

Step 2: Roll out and measure the desired size of Sure Grip®. Place cutting guide on floor. Notch holes in the cutting guide can be lined up with the floor below to position the mat prior to cutting. Place mat on top of cutting guide, in desired position. Cut with a sharp utility knife, using grooves in cutting guide to ensure a straight line.

Step 3: Press and smooth mat down into place.

Note: If you have any questions regarding application suitability, we recommend you test on a small 4" x 4" section of the floor.

Additional recommendations:

Cutting the corners to a 45° angle in heavy traffic areas will reduce wear, tear and flipping.

In transition areas, provide enough area for walk off of dirt, liquid and debris. LEED recommends permanent entryway walk-off systems at least 10 feet long.

If you have any concerns about the application for your flooring, test a small area of the floor before placing down for use. Sure Grip® Absorbent mats are made to work with most industrial and commercial floor surfaces that are secure and intact. Mats are not intended for use on residential or wood flooring surfaces.

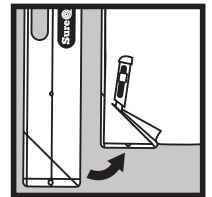
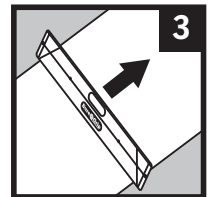
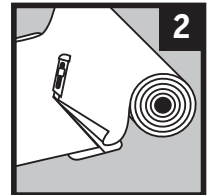
Maintenance of Sure Grip® Mat

Sure Grip® will stay down for up to 3 months and can be easily cleaned. Clean with vacuum, broom, mop, shop vac or commercial floor scrubber. For wet vacuums or floor scrubbers, start with the lowest setting possible for best results. For stain removal any general purpose cleaning products can be used.

With Sure Grip®'s high absorbency rate, water will be absorbed and evaporate quickly. If there is a need for faster drying time (like a wet day) a wet vacuum, blowers or fans can be used.

Sure Grip® should be replaced when signs of wear and tear are visible, or at 3 months use, whichever comes first.

Customer assumes all risk as to suitability of application and is solely responsible for determining fitness and suitability of the use of the Sure Grip® mat in customer's facility. In no event shall HOSPECO be liable for any direct, indirect, punitive, incidental damages, to property whatsoever arising out of or connected with the use or misuse of our products.



Sure Grip®

La Guía de Corte Sure Grip® ayuda a asegurar un corte recto, a la vez que protege el piso que está por debajo.

Instalación

Paso 1: Asegúrese de que el piso esté limpio y seco. La manera más eficiente de instalarlo es usar dos personas que extiendan la Alfombra Absorbente Sure Grip®, especialmente, cuando se trata de extensiones más largas.

Paso 2: Enrolle y mida el tamaño deseado de Sure Grip®. Coloque la guía de corte sobre el piso. Los orificios marcados en la guía de corte pueden alinearse con el piso que está por debajo para ubicar la alfombra antes de cortarla. Coloque la alfombra encima de la guía de corte, en la posición deseada. Corte con un cuchillo multiuso afilado, usando los surcos en la guía de corte para garantizar una línea recta.

Paso 3: Presione y alise la alfombra en su lugar.

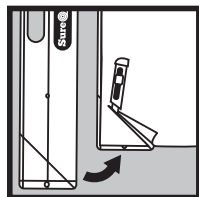
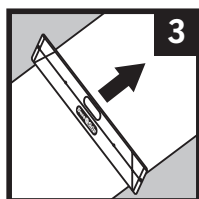
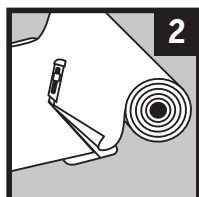
Nota: Si tiene alguna pregunta acerca de la adaptabilidad de su aplicación, le recomendamos que pruebe en una pequeña sección del piso de 4" x 4".

Recomendaciones adicionales:

Al cortar las esquinas con un ángulo de 45° en las áreas de tráfico intenso se reducirá el desgaste, las rasgaduras y se evitará que se den vueltas.

En las áreas de transición, deje un espacio suficiente para evitar la suciedad, los líquidos y los desechos. LEED recomienda sistemas permanentes que previenen la suciedad en las entradas de, al menos, 10 pies de longitud.

Si tiene algún problema acerca de la colocación para su piso, pruebe en una superficie pequeña del piso antes de colocarla para ser usada. Las alfombras Sure Grip® Absorbent están hechas para trabajar en la mayoría de las superficies comerciales e industriales que son seguras y están intactas. Las alfombras no están diseñadas para utilizarse en superficies de madera o para uso residencial.



Mantenimiento de la Alfombra Sure Grip®

Sure Grip® se mantendrá hasta por 3 meses y pueden limpiarse fácilmente. Límpiela con aspiradora, escoba, trapo, aspiradora industrial o estropajo de piso comercial. Con las aspiradoras húmedas o los estropajos de piso, comience con la graduación más baja para obtener mejores resultados. Para remover manchas, puede utilizarse cualquier producto de limpieza de uso general.

Con el alto nivel de absorción de Sure Grip®, el agua se absorberá y evaporará rápidamente. Si se necesita un tiempo de secado más rápido (como en un día húmedo), se puede utilizar una aspiradora húmeda, ventiladores o sopladores.

Sure Grip® debe reemplazarse cuando aparecen signos de desgaste y rasgaduras, o a los tres meses de uso, lo que suceda primero.

El cliente asume todo el riesgo en cuanto a la adaptabilidad de su aplicación y es el único responsable para determinar la conveniencia y lo apropiado del uso de la alfombra Sure Grip® en las instalaciones del cliente. En ningún caso, HOSPECO será responsable de cualquier daño directo, indirecto, punitivo o incidental a la propiedad o de cualquier naturaleza que surja o que esté relacionado con el uso o mal uso de nuestros productos.

Sure Grip®

Le guide de découpe pour le Sure Grip® vous aidera à obtenir une découpe droite, tout en protégeant le sol en-dessous.

Installation

Étape 1 : Assurez-vous que le sol est propre et sec. Le moyen d'installation le plus efficace est d'utiliser deux personnes pour mettre le Tapis Absorbant Sure Grip® au sol, spécialement pour des grandes longueurs.

Étape 2 : Déroulez et mesurez la dimension voulue du Sure Grip®. Mettez le guide de découpe au sol. Des encoches dans le guide de découpe peuvent être alignées avec le sol en-dessous pour positionner le tapis avant découpe. Placez le tapis au-dessus du guide de découpe, en position voulue. Coupez avec un couteau à lame rétractable bien affilé, en utilisant les rainures du guide de découpe pour vous assurer une découpe droite.

Étape 3 : Pressez et égalisez le tapis en place.

Remarque : Si vous avez des doutes sur la convenance de l'application, nous vous recommandons de tester sur une petite section de 10 x 10 cm du sol.

Conseils supplémentaires :

Dans les zones à trafic intensif, découper les coins à 45° va réduire l'usure, les déchirures et les retournements.

Dans les zones de transition, prévoyez un espace suffisant de marche pour éliminer les saletés, l'eau et les débris. LEED conseille des zones de marche dans les halls d'entrée d'au moins 3 m.

Si vous hésitez quant à l'application sur votre sol, testez une petite surface du sol avant installation en service. Le Tapis Absorbant Sure Grip® est conçu pour fonctionner sur la plupart des surfaces de sol commerciales et industrielles qui sont stables et intactes. Les tapis ne sont pas prévus pour utilisation résidentielle ou sur planchers de bois.

Entretien des tapis Sure Grip®

Sure Grip® restera en place pour au moins 3 mois et peut être facilement nettoyé. Nettoyez à l'aspirateur, au balai, au torchon, avec un aspirateur d'atelier ou avec un racleur de sol commercial. Pour les aspirateurs ou racleurs à l'eau, commencez au réglage minimum pour les meilleurs résultats. Pour enlever les taches, tout produit nettoyant d'usage général peut être utilisé.

Grâce au taux d'absorption élevé du Sure Grip®, l'eau sera absorbée et évaporée rapidement. Si le besoin d'un séchage rapide se présente (tel que lors d'un jour de pluie), vous pouvez utiliser un aspirateur industriel, une soufflante ou des ventilateurs.

Sure Grip® devrait être remplacé lorsqu'il présente des signes d'usure, ou après 3 mois d'usage, suivant ce qui se présente en premier lieu.

Le client assure tous les risques quant à la convenance de l'application et est le seul responsable de la décision sur l'adaptation et la convenance de l'utilisation du tapis Sure Grip® chez le client. En aucun cas HOSPECO ne sera responsable de dégâts directs, indirects, punitifs, accidentels quelconques à la propriété survenant ou liés à l'utilisation correcte ou erronée de nos produits.

